



Ojaisännöitsijä ojitusyhteisön tukena ojan kunnostuksessa

Markus Sikkilä
Suunnittelija, Agronomi
Vesitalous-webinaari
19.5.2020

Kunnostus käyntiin, ojitusyhteisö

- Kuivatustarve taustalla, viljelyn vaatimus, ympäristö
- Tukkeutunut oja on jo iso ongelma, miten liikkeelle?
- Ojitusyhteisö olemassa ojituksen toimeenpanoa ja kunnossapitoa varten (osakashanke)
 - yhteisöt yleensä nukkuvia, käynnistysvaikeuksia
 - laaja osaamistarve alkuvaiheessa



Ojitusyhteisön toiminta

- Kokouksella kunnostus käyntiin
- Voi käynnistää kuka vain jäsen
(sääntöjen ja lakien mukaan)
- Yhteisön vetäminen kuuluu toimitsijoille (3-6 kpl)
 - Yhteydenpito, kokoukset, maksut ja laskut, osakasluettelon ylläpito ja osittelu, kaivuun sopiminen, sovittelu jne...

Ulkopuolinen apu : Ojaisännöitsijä

"Hullu paljon työtä tekee,
viisas pääsee vähemmällä"



Ojaisännöinti

- Isännöitsijä tietää **toimintatavat** sekä peruskuivatushankkeista ja niiden rahoituksesta
 - Yhteisön & ojahankkeen käynnistys, johtaminen
 - Lukuisat tehtävät, rahoitus helpommin mukaan
 - Jakaa tehtäviä tarpeen tullen toimitsijoiden kesken
 - Tasapuolisuus hankkeessa ulkopuolisena toimijana
 - Luonnonmukaiset toimet mukaan hankkeessa, pystyy ulkopuolisena asiantuntijana näkemään mahdollisuudet

Peruskuivatushankkeet ja isännöinti

- Peruskuivatushankkeet pääosin kevyitä omarahoitteisia
→ nopeat edulliset ratkaisut, ympäristö?
- Laajat hyvin suunnitellut ja toteutetut hankkeet ajatellaan vaikeina ja pitkäkestoisina
- Ajatus avustetusta hankkeesta (ja luonnonmukaisista ratkaisuista) tultava heti alussa kun käynnistetään yhteisö ja ojananke
= Isännöitsijä on tässä asiassa motivaattori!

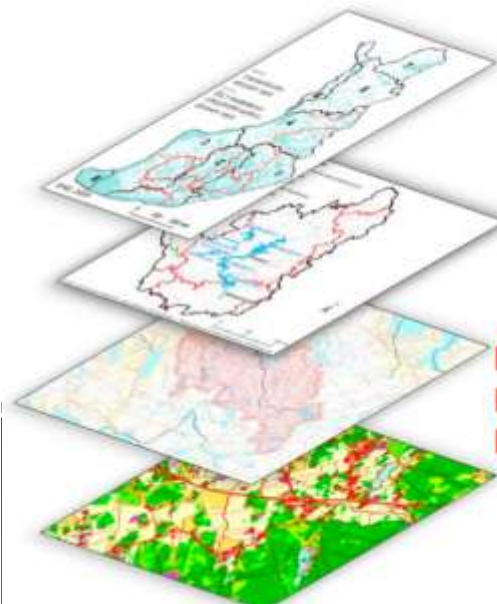
Ojahankkeet ja isännöinti

- Ojitusyhteisöhankkeet usein merkittäviä jopa kymmeniä kilometrejä ojaa
- Sopimusojitushankkeet pienempiä (isäntien kesken)
- Luonnonmukaisia ratkaisuja mahdollisuus tehdä valuma-alue tasolla, kokonaisvaltaisuus
- Ojitusisännöitsijöiden verkostot ja yhteistyö muiden tahojen kanssa tärkeää, esim. ELY, MHY, MML jne.
→ esim. metsät putkipadot + kaksitasouomat yms.

Ojahanke ja yhteisö

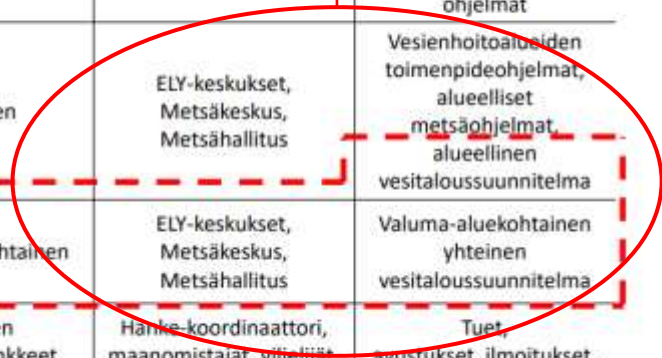
- Kunnostettava oja on osa laajempaa kokonaisuutta metsät, pellot, avo-ojat, salaojat, rakennetut alueet ym.
→ hallittavia ”palikoita” paljon, asiantuntijuus korostuu

Kuvat: Maa- ja metsätalouden vesitalouden suuntaviivat muuttuvassa ympäristössä 2020



Maantieteellinen raja	Toimijat	Ohjauskeinot
1. Koko maa	EU, maan hallinto	Lainsäädäntö, kansainväliset ja kansalliset linjaukset ja ohjelmat
2. Alueellinen	ELY-keskukset, Metsäkeskus, Metsähallitus	Vesienhoitoalueiden toimenpideohjelmat, alueelliset metsäohjelmat, alueellinen vesitaloussuunnitelma
3. Valuma-aluekohtainen	ELY-keskukset, Metsäkeskus, Metsähallitus	Valuma-aluekohtainen yhteinen vesitaloussuunnitelma
4. Paikallinen (vesitaloushankkeet pelloilla, metsissä, muut)	Hanke-koordinaattori, maanomistajat, viljelijät, yhteisöt	Tuet, avustukset, ilmoitukset, toimitukset, luvat

Ojaisännöitsijä



Perusku- hanke

1. Tiedotus, koulutus, neuvonta
2. Työpajat ja tilaisuudet (10-15 kuntaa)
3. Alan toimijoiden yhteinen kuivatus/neuvontaverkosto
4. Uusien toimintatapojen kehittäminen ja käyttöönotto
ojaisännöitsijät
5. Kuivatushankkeiden käynnistys hankeaikana
6. Jatkuvuuden turvaaminen

Hankeaika 2019-2021
Keski- ja Pohjois-Pohjanmaa
Budjetti 96 000€, rahoitus
POP-ELY, EPO-ELY (80%)
Salaojituksen tukisäätiö (20%)



Kiitos!